

Regionális kulturális értékeket népszerűsítő turisztikai útvonalak

Ez a térkép a **PROCULT** projekt keretében készült el azzal a szándékkal, hogy a Nyugati régió helyi kulturális értékeit népszerűsítse. Különböző turisztikai útvonalakat javasunk, amelyek révén kevésbé ismert helyi nevezetességek is meglátogathatók.

Jó utat kívánunk!

1. útvonal

Arad - Világos - Ópálos - Máriaradna - Lippa - Hidasliget - Temesvár - Mezőzsadány - Vinga - Arad

Idő: minimum 1 nap

Látnivalók:

Világos

- * Középkori várrom (XIII. sz.) (Foto 1)
- * Bohus kastély (XIX. sz. első fele), 1960 óta a Ioan Slavici emlékmúzeumnak ad otthont (Foto 2)

Ópálos

- * Borászati központ (Foto 3)
- * Dendrológiai park
- * Hősök emlékműve

Máriaradna

- * Ferences-rendi templom és kolostor, Mária kegytemplom (XVII-XVIII. sz.) (Foto 4)

Lippa

- * Mísici kastély (XIX. sz.), 1952 óta itt működik a Városi Múzeum (Foto 5)
- * Solymosi középkori várrom (XIII. sz.) (Foto 6)
- * Lippafüred

Hidasliget

- * Vadászház (Foto 7)

Mezőzsadány

- * Kora középkori földvár (Foto 8)

Vinga

- * Kéttornyú római katolikus templom (1892) (Foto 9)

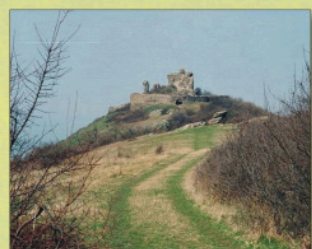


Foto 1



Foto 2

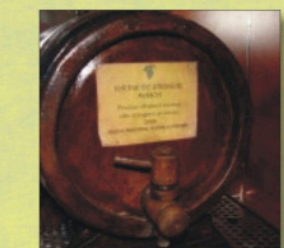


Foto 3

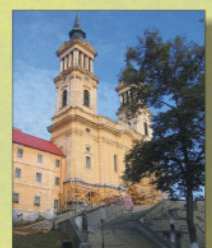


Foto 4



Foto 5



Foto 6



Foto 7

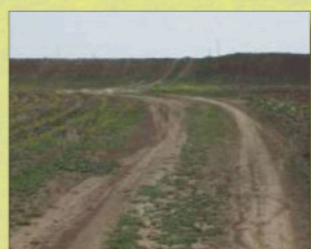


Foto 8

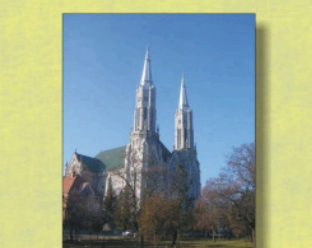


Foto 9



Foto 10

2. útvonal

Lugos - Bozsor - Ferde - Igazfalva - Facsád - Rumunyeszt - Kossó - Marosillye - Déva - Marzsina - Facsád - Lugos

Idő: minimum 1 nap

Látnivalók:

Lugos

- * Traian Grozăvescu Színház (az épület 1902-ben készült el) (Foto 10)
- * Vashid (1902-ben avatták fel) (Foto 11)
- * Szent Miklós torony (az egykori római katolikus templom tornya, XV. sz.)

Bozsor

- * Traian Vuia Múzeum (Foto 12)

Ferde

- * Szurdoki tó (vízgyűjtő tó, területe 460 ha) (Foto 13)

Igazfalva

- * Református templom (1903) (Foto 14)
- * Kerámia műhely

Facsád

- * Eftimie Murgu mellszobra

Rumunyeszt

- * Fatemplom (1796) (Foto 15)
- * Cseppkőbarlang
- * „Izvorul lui Miron” Kolostor

Marosillye

- * Bethlen Kastély (XVI. sz.) (Foto 16)
- * Bornemissza Kastély (XVIII. sz.) (Foto 17)
- * Rappaport Kastély (XIX. sz.)

Marzsina

- * „Cuvioasa Paraschiva” Fatemplom (1737) (Foto 18)



Foto 11



Foto 12



Foto 13



Foto 14



Foto 15



Foto 16



Foto 17



Foto 18



Foto 19



Foto 20



Foto 21



Foto 22

3. útvonal

Resicabánya - Buziásfürdő - Temesvár - Oravicabánya - Újmoldova - Kazán-szoros - Orsova - Herkulesfürdő - Karánsebes - Resicabánya

Idő: minimum 2 nap

Látnivalók:

Buziásfürdő

- * Fedett sétány, Európában egyedülálló (1875) (Foto 19)
- * Trefort Ágoston mellszobra (Foto 20)
- * Ásványvízforrások

Oravicabánya

- * Színház (az első közép-európai színház, ahol acetilén lámpákkal világítottak - 1817) (Foto 21)
- * Vasúti viadukt (1863) (Foto 22)

Újmoldova

- * Duna part (Foto 23)

Kazán-szoros

- * Kazán-szoros (Foto 24)

Herkulesfürdő

- * Herkules szobra (1847) (Foto 25)
- * XIX. századi díszes villák és nyaralók (Foto 26)
- * Római fürdő (II. sz.)

Karánsebes

- * Templomrom (XIII. sz.) (Foto 27)



Foto 23

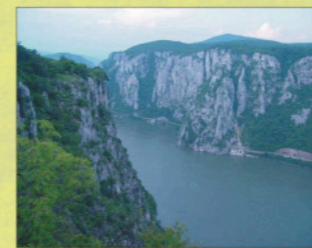


Foto 24

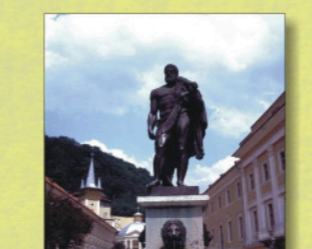


Foto 25



Foto 26



Foto 27



Foto 28



Foto 29



Foto 30



Foto 31



Foto 32



Foto 33



Foto 34

4. útvonal

Temesvár - Zsombolya - Csatád - Lovrin - Nagyszentmiklós - Obéb - Perjámos - Munár - Arad - Vinga - Mezőzsadány - Temesvár

Idő: minimum 2 nap

Látnivalók:

Zsombolya

- * Csekonics Kastély (1863), ma Polgármesteri Hivatal (Foto 28)
- * Tűzoltó Múzeum (Foto 29)

Csatád

- * Lenárd Múzeum (Foto 30)

Lovrin

- * Liptay Kastély (1792) (Foto 31)

Nagyszentmiklós

- * Nákó Kastély (1864), benne Bartók emlékszoba (Foto 32)
- * Bartók Béla mellszobra

Obéb

- * Triplex Confinium hármashatár

Perjámos

- * Kikötő

Munár

- * Bezdin Kolostor (1690) (Foto 33)

Vinga

- * Kéttornyú római katolikus templom (1892)

Mezőzsadány

- * Kora középkori földvár (Foto 8)



Foto 35



Foto 36



Foto 37



Foto 38



Foto 39



Foto 40



Foto 41



Foto 42



Foto 43



Foto 44

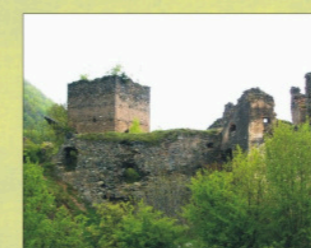


Foto 45



Foto 46

5. útvonal

Temesvár - Buziásfürdő - Lugos - Karánsebes - Temesszlatina - Temesfő - Szörényordas - Szemenik - Resicabánya - Krassóvár - Stájerlakanina - Oravicabánya - Temesmóra - Detta - Bánlak - Temesvár

Idő: minimum 3 nap

Látnivalók:

Buziásfürdő

- * Fedett sétány, Európában egyedülálló (1875) (Foto 19)
- * Trefort Ágoston mellszobra (Foto 20)
- * Ásványvízforrások

Lugos

- * Traian Grozăvescu Színház (az épület 1902-ben készült el) (Foto 10)
- * Vashid (1902-ben avatták fel) (Foto 11)
- * Szent Miklós torony (az egykori római katolikus templom tornya, XV. sz.)

Karánsebes

- * Templomrom (XIII. sz.) (Foto 27)

Temesfő

- * Trei Ape vízgyűjtő tó (835 m, területe 53 ha) (Foto 34)

Szörényordas

- * Hagyományos német telepesházak (Foto 35)
- * Nemzetközi szoborpark (Foto 36)

Szemenik

- * Szemenik csúcs (1445 m) (Foto 37)

Krassóvár

- * Krassó szurdok bejárata

Stájerlakanina

- * Buhujcseppkőbarlang (Foto 38)
- * Oravicabánya - Stájerlakanina vasút (1863-ban adták át) (Foto 39)

Oravicabánya

- * Színház (az első közép-európai színház, ahol acetilén lámpákkal világítottak) (Foto 21)
- * Vasúti viadukt (1863) (Foto 22)

Detta

- * Római katolikus templom (1900) (Foto 40)
- * Helytörténeti Múzeum

Bánlak

- * Kastély (XVIII. sz.) (Foto 41)



Foto 47



Foto 48

6. útvonal

Déva - Vajdahunyad - Hátszeg - Óraljaboldogfalva - Malomvíz - Hátszeg - Várhely - Nándorhegy - Karánsebes - Temesvár - Arad - Máriaradna - Soborsin - Marosillye - Déva

Idő: minimum 3 nap

Látnivalók:

Vajdahunyad

- * Hunyadi Vár (XV. sz.) (Foto 42)

Hátszeg

- * Bölényrezervátum (Foto 43)

Óraljaboldogfalva

- * Református templom (XIII. sz.)
- * Kendeffy Kastély (XVIII-XIX. sz.) (Foto 44)

Malomvíz

- * Kolcvár (XIV. sz.) (Foto 45)
- * Kolostor (Foto 46)

Várhely

- * Római település romjai (II. sz.) (Foto 47)

Karánsebes

- * Templomrom (XIII. sz.) (Foto 27)

Máriaradna

- * Ferences-rendi templom és kolostor, Mária kegytemplom (XVII-XVIII. sz.) (Foto 4)

Soborsin

- * Királyi kastély (XVIII. sz.) (Foto 48)

Marosillye

- * Bethlen Kastély (XVI. sz.) (Foto 16)
- * Bornemissza Kastély (XVIII. sz.) (Foto 17)
- * Rappaport Kastély (XIX. sz.)